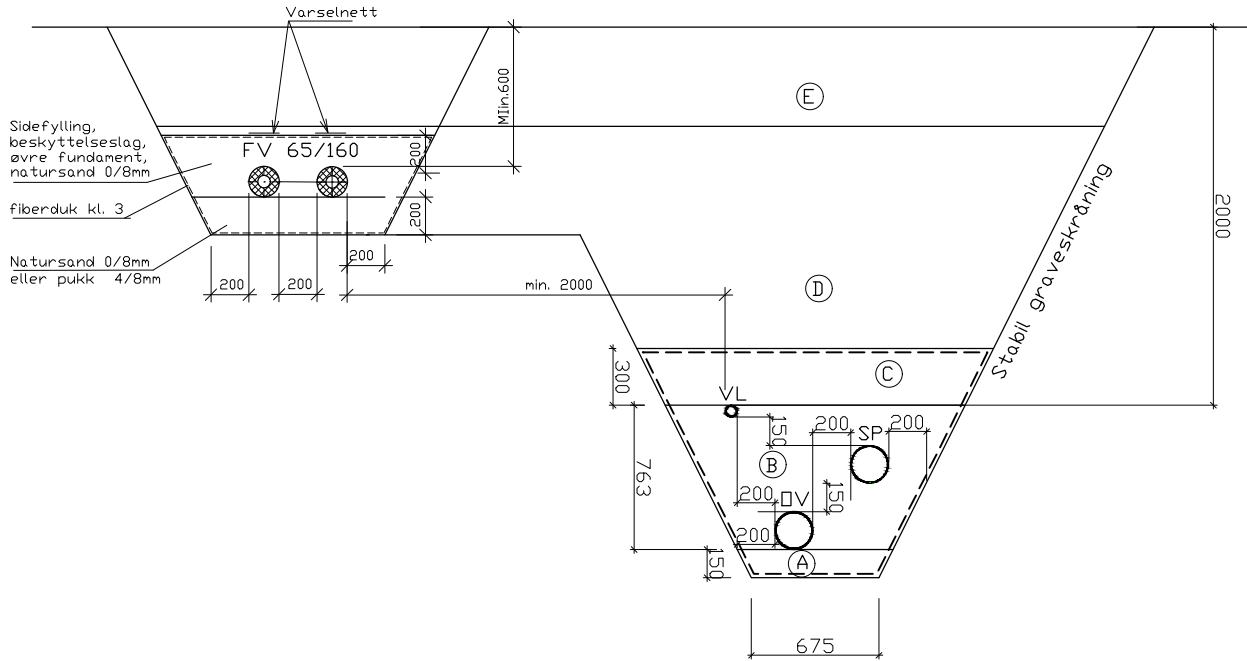


Grøftesnitt 1



Grøftesnitt 2

GRØFTEBREDDER FLEKSIBLE RØR (UTFØRELSE: 4.7 VA-MILJØBLAD NR. 5)		
Rørdiameter (mm)	Til grøfteside (mm)	Mellom rør (mm)
DN ≤ 225	200	200
225 < DN ≤ 350	250	200
350 < DN ≤ 700	350	250
700 < DN ≤ 1200	425	400
1200 < DN	500	500

FUNDAMENTTYKKELSE FLEKSIBLE RØR (UTFØRELSE: 4.8 VA-MILJØBLAD NR. 5)		
Rørdiameter (mm)	Normale grunnforhold (mm)	Harde grunnforhold f.eks. fjell eller betong (mm)
DN < 400	150	150
400 ≤ DN < 1200	200	300
1200 ≤ DN < 2000	350	400

Spesifikasjoner

Lag A, ledningsfundament
Pukk, 8/16 mm.
Laget skal være avrettet slik at røret får opplegg i hele lengden. Det skal graves ut for eventuelle muffer.

Lag B, sidefylling/Lag C, beskyttelseslag
Pukk, 8/16mm.
Massene skal fylles forsiktig ned i grøften og komprimeres til 95 % std. Proctor. Under rørets nedre kvartsirkel håndpakkes massene omhyggelig og komprimeres til 97% std. Proctor. Massene legges lagvis samtidig på begge sider av røret. Omfylling til min. 300 mm over røret.

Lag D, Gjenfylling
Stedlige/tilførte masser med jevn gradering. Gjenfyllingsmasser må ikke inneholde stein som er større enn 1/3 av avstanden fra toppen av røret til steinen. Pakking og fylling må skje forsiktig og lagvis. Massene komprimeres til 95% std. Proctor. Arbeidet utføres så snart rørene er besiktiget og godkjent.

Lag E
Veioppbygningsmasser når grøfta er i vei/plass.

Anmerkninger

Alle snitt er sett i retning motstrøms.
Alle snitt er teoretiske avregningsprofiler.

Henvisninger

For VA- plan, se tegning nummer GH001

Rev.		Beskrivelse	Dato	Taget	Kintr	Godt
Innlandet Fylkeskommune V61602 INTERNAT - SOLØR VGS				Fag	RIVA	Format A1
				Dato		23.04.2026
Grøftesnitt VA og FV				Målestokk 1:20, A1		
				Koordinat system NTM 11		
				Høydesystem NN2000		
				Godkjent		
Status		Konkurransegrunnlag	Konstr./Tegnet	Kontrollert	ERKL	
Oppdrager:			ERKL	PPS	Rev.	
Tegningsnr.		10273845		GH201		
www.multiconsult.no						